

**PUYCELSI**  
**Lieu dit La Janade**

**Dimanche 16 AVRIL 2023**



**Organisé par l'AVENIR CYCLISTE RABASTINOIS**

# **VTT CROSS-COUNTRY**



## **REGLEMENT DE L'EPREUVE**

La course de VTT Cross-Country se déroulera le dimanche 16 AVRIL sur la commune de Puycelsi lieudit la Janade (Tarn)

Elle sera organisée par le club de RABASTENS (Avenir Cycliste Rabastinois)

Seront appliqués les statuts généraux de la FFC et les règlements afférents au VTT.

### **VOIR LES CHAPITRES SUIVANT :**

- DEFINITION
- CATEGORIES
- ENGAGEMENT
- DISTANCES
- TENUE
- MATERIEL
- ACCUEIL
- DEROULEMENT DES EPREUVES
- RECOMPENSES
- SECURITE

## **DEFINITION :**

La course VTT XCO sera une manifestation ouverte à tous selon l'une des conditions suivantes :

- être titulaire d'une licence FFC de l'année.
- Pour les licenciés des autres fédérations la présentation de la licence est obligatoire et pour les non licenciés la présentation d'un certificat médical pour la pratique du cyclisme en compétition est obligatoire.
- Une demande de licence à la journée doit être prise sur le site de la FFC pour les non licenciés FFC -

## **CATEGORIES :**

<b>CATEGORIE</b>	<b>AGE</b>
<b>U9</b>	<b>07 ET 08 ANS</b>
<b>U11</b>	<b>09 ET 10 ANS</b>
<b>U13</b>	<b>11 ET 12 ANS</b>
<b>U15</b>	<b>13 ET 14 ANS</b>
<b>U17</b>	<b>15 ET 16 ANS</b>
<b>U19</b>	<b>17 ET 18 ANS</b>
<b>U23</b>	<b>19 à 22 ans</b>
<b>OPEN</b>	<b>23 à 29 ANS</b>
<b>ACCES</b>	<b>30 ANS &amp; plus</b>
	<i>selon licence</i>
<i>accés 1 &amp; 2</i>	<i>selon licence</i>
<i>accés 3 &amp; 4</i>	<i>selon licence</i>

## **ENGAGEMENT :**

Les droits d'inscriptions sont les suivants :

- Catégories U15 & U17 = 8 euros
- Catégories adultes / = 12 euros
- Catégories U13 et moins = 5 euros
- 

Tous les engagements pris sur place seront majorés : 12€ pour les jeunes & 20€ pour les adultes.

## **DISTANCES : (environ)**

La course VTT XC se déroulera sur un parcours de :

- pré-licenciés 1 / 1 km (tours de 1000 m)
- pré-licenciés 2 / 2 km (2 tours de 1000 m)
- U11 / 3 km (3 tours 1000m -)
- U13 / 4,5 km (3 tours de 1500 m -)
- U15 / 10 km (2 tours de 4 km circuit)
- U17 ans / 16 km (3 tours de 4 km circuit)
- Adultes et U19 / suivant catégories (5 tours de 4 km et plus)
- U19 & ACCES 3-4 / 18 km (5 tours de 4km)
- U23 – OPEN 1 ACCES 1-2 / 26 km (6 tours de 4km)

***L'organisateur de l'évènement se réserve le droit de modifier ces distances en cas de mauvaises conditions météo et où chronomètre.***

## **TENUE :**

Le port du casque à coque rigide est obligatoire pour toutes les catégories.

Le port du maillot de club est obligatoire pour tous les licenciés pendant l'épreuve et sur les podiums.

## **MATERIEL :**

Seront acceptés tout VTT de taille entre 26, 27,5 et 29 pouces (les 20 & 24 pouces seront acceptés pour les jeunes) en bon état et suivant le respect des normes de sécurité.

- extrémité du guidon bouchée
- protection des parties saillantes
- extrémité des câbles protégée
- largeur du cintre supérieure à 50 cm
- section des pneus supérieure ou égale à 1,75 pouce

De plus le règlement UCI en vigueur sera appliqué.

## **ACCUEIL :**

L'accueil des participants et des accompagnateurs se fera au bord du circuit dans la salle limitrophe sur la commune de PUYCELSI au lieu dit « la JANADE » ou sous les chapiteaux prévus à cet effet.

Les plaques de guidon et puces électronique seront à retirer par chaque participant contre la remise des licences.

La restitution des licences et se fera à la fin des épreuves contre la remise des plaques puces électronique.

## **Programme de la journée :**

8h30 accueil des concurrents  
10h / Départ U15 & U13  
10h30 / Départ U11 & U9  
11h / Départ U17 & U19

13h15 accueil des concurrents, retrait des plaques et puces  
14h15 / Départ courses Adultes et U19 (en décalé en fonction du nombre)

12h podiums du matin

16h00 remises des récompenses

## **DEROULEMENT DES EPREUVES :**

Les engagés doivent se présenter à l'appel ¼ heure avant l'heure de départ. Tout engagé absent au moment de l'appel de son nom sera placé sur la dernière ligne. Il est formellement interdit de s'entraîner sur le circuit pendant le déroulement des épreuves.

Après la ligne d'arrivée franchie, il est interdit de repasser la ligne à contre sens. En cas de problème technique, l'assistance ne pourra être effectuée que dans la zone définie à cet effet.

## **RECOMPENSES :**

Les récompenses seront remises à partir de 12H et 16h45 au podium. La tenue cycliste (maillot et cuissard) aux couleurs du club est obligatoire.

A l'issue de la remise des courses une collation sera proposée à l'ensemble des participants et des accompagnateurs.

## **SECURITE :**

La sécurité sera assurée par des bénévoles secouristes, une infirmière: au départ du circuit et sur la partie tout terrain.

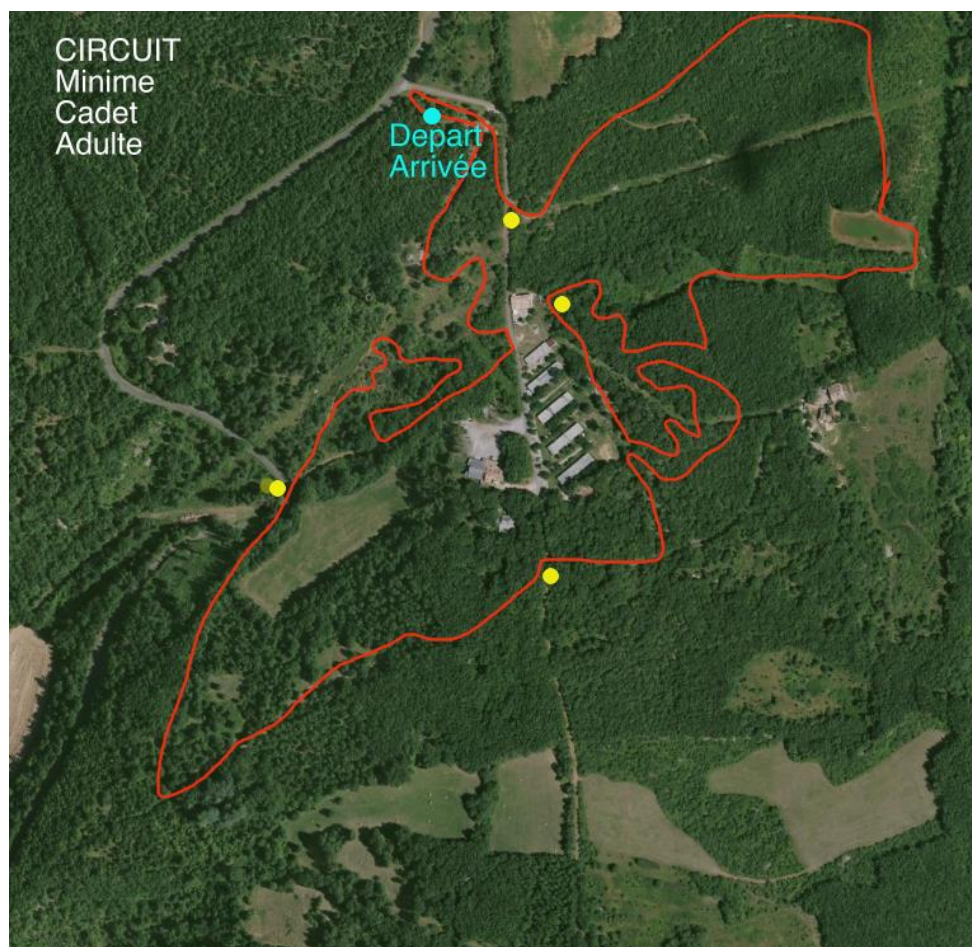
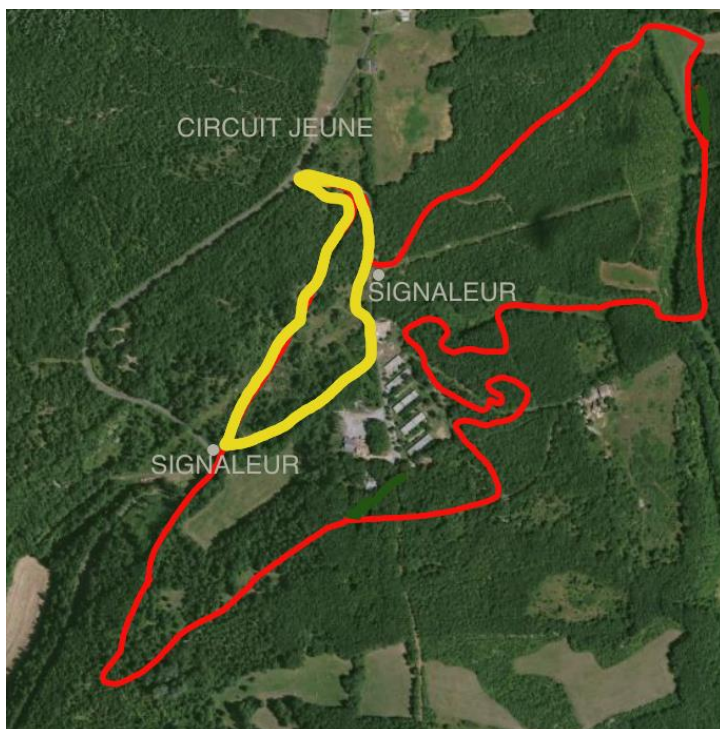
Deux secouristes (du club) et l'infirmière se tiendront à disposition avec un véhicule, sur le circuit du début jusqu'à la fin de l'épreuve sportive. Ils assureront les premiers secours en attendant de faire appel aux Sapeurs-Pompiers de Castelnaud de Montmirail (qui seront prévenues de l'organisations).

## **Renseignements :**

Mr Grezes JS : 06-12-79-39-22 / 05-63-63-10-99 hb



# Circuits :



# PLAN SITUATIONS

